

**PLOCHY S ROZDÍLNÝM ZPŮSOBEM VYUŽITÍ - urbanistická koncepce**

první úroveň členění ploch RZV převzata z vyhl. č. 157/2024 Sb.

Číslo	Plocha	Číslo	Číslo	Číslo
B - BYDLENÍ		BV / BV	BYDLENÍ VENKOVSKÉ	
R - REKREACE		BH	BYDLENÍ HROMADNÉ	
O - OBČANSKÉ VYBAVENÍ		RI	REKREACE INDIVIDUÁLNÍ	
P - VEŘEJNÁ PROSTRANSTVÍ		RK	REKREACE JINÁ	
Z - ZELEN		OV / OV	OBČANSKÉ VYBAVENÍ VEŘEJNÉ	
S - SMÍŠENÉ OBYTNÉ		OS / OS	OBČANSKÉ VYBAVENÍ SPORT	
D - DOPRAVNÍ INFRASTRUKTURA		OK / OK	OBČANSKÉ VYBAVENÍ KOMERČNÍ	
T - TECHNICKÁ INFRASTRUKTURA		OH	OBČANSKÉ VYBAVENÍ HRBITOVY	
V - VÝROBA A SKLADOVÁNÍ		PU / PU	VEŘEJNÁ PROSTRANSTVÍ VŠEOBECNÁ	
H - SMÍŠENÉ VÝROBNÍ		PK / PK	VEŘEJNÁ PROSTRANSTVÍ JINÁ	
W - VODNÍ A VODOHOSPODÁŘSKÉ		ZP / ZP	ZELEN PÁRKOVÁ A PÁRKOVÉ ÚPRAVENÁ	
A - ZEMĚDĚLSKÉ		ZZ / ZZ	ZELEN ZAHRADNÍ A SADOVÁ	
L - LESNÍ		ZO	ZELEN OCHRANNÁ A IZOLAČNÍ	
N - PŘÍRODNÍ		ZS / ZS	ZELEN SÍDELNÍ OSTATNÍ	
G - TĚŽBA		ZK	ZELEN KRAJINNÁ	
		SV / SV	SMÍŠENÉ OBYTNÉ VENKOVSKÉ	
		DS	DOPRAVA SILNIČNÍ	
		DD	DOPRAVA DRÁŽNÍ	
		TW / TW	VODNÍ HOSPODÁŘSTVÍ	
		TE	ENERGETIKA	
		TO	NAKLADÁNÍ S ODPADY	
		VL	VÝROBA LEHKÁ	
		VZ	VÝROBA ZEMĚDĚLSKÁ A LESNICKÁ	
		HU	SMÍŠENÉ VÝROBNÍ VŠEOBECNÉ	
		WT	VODNÍ A VODNÍCH TOKŮ	
		AP	ORNÁ PŮDA	
		AL	TRVALÉ TRAVNÍ POROSTY	
		LU	LESNÍ VŠEOBECNÉ	
		NU	PŘÍRODNÍ VŠEOBECNÉ	
		GD / GD	TĚŽBA DOBÝVÁNÍ A ÚPRAVA	

**ROZVOJOVÁ PLOCHA VYMEZENÁ ÚZEMNÍM PLÁNEM**

část území, kde dochází ke změně stávajícího využití

- ZASTAVITELNÁ PLOCHA (hranice plochy)
- PLOCHA ZMĚNY V KRAJINĚ (hranice plochy)

**KORIDOR VYMEZENÝ ÚZEMNÍM PLÁNEM**

koridor vymezený pro umístění vedení dopravní nebo technické infrastruktury a jiné záměry

KORIDOR PRO DOPRAVNÍ / TECHNICKOU INFRASTRUKTURU

- CNZ.D049 - Silnice I/38: přeložka Oseček – Ochrada (mezi dálnicí D11 a silnicí I/12) (+ 3x MÚK). (ZÚR)
- CNZ.VD1 - Vodní cesta: Labe, Horní Počápy – Týnec nad Labem. (ZÚR)
- CNZ.E33 - Elektroenergetika: Dvojité vedení 400 kV Čechy - Sředa – Týnec. (ZÚR)

**ÚZEMNÍ REZERVA VYMEZENÁ ÚZEMNÍM PLÁNEM**

plocha nebo koridor daného využití, jehož potřeba a plošné nároky je nutno prověřit

- R.x ÚZEMNÍ REZERVA
- R.1 - Vodní doprava: Vybudování druhé plavební komory na jezu.

**PLOCHA S PODMÍNKOU VYMEZENÁ ÚZEMNÍM PLÁNEM**

plocha nebo koridor s podmínkou pro rozhodování o změnách v území

- LBK.x PLOCHA PODMÍNĚNÁ ZPRACOVÁNÍM ÚZEMNÍ STUDIE

**ZASTAVĚNÉ ÚZEMÍ VYMEZENÉ ÚZEMNÍM PLÁNEM**

část území vymezená podle z. č. 283/2021 Sb., § 116

- ZASTAVĚNÉ ÚZEMÍ (hranice)

**KORIDOR PRO UMÍSTĚNÍ PRVKŮ ÚSES VYMEZENÝ ÚZEMNÍM PLÁNEM**

vymezení podle Metodiky vymezení územního systému ekologické stability

- PRVKŮ ÚSES
- NADREGIONÁLNÍ BIOCENTRUM
- LOKÁLNÍ BIOCENTRUM
- LOKÁLNÍ BIOKORIDOR

**ROZVOJ VEŘEJNÉ INFRASTRUKTURY**

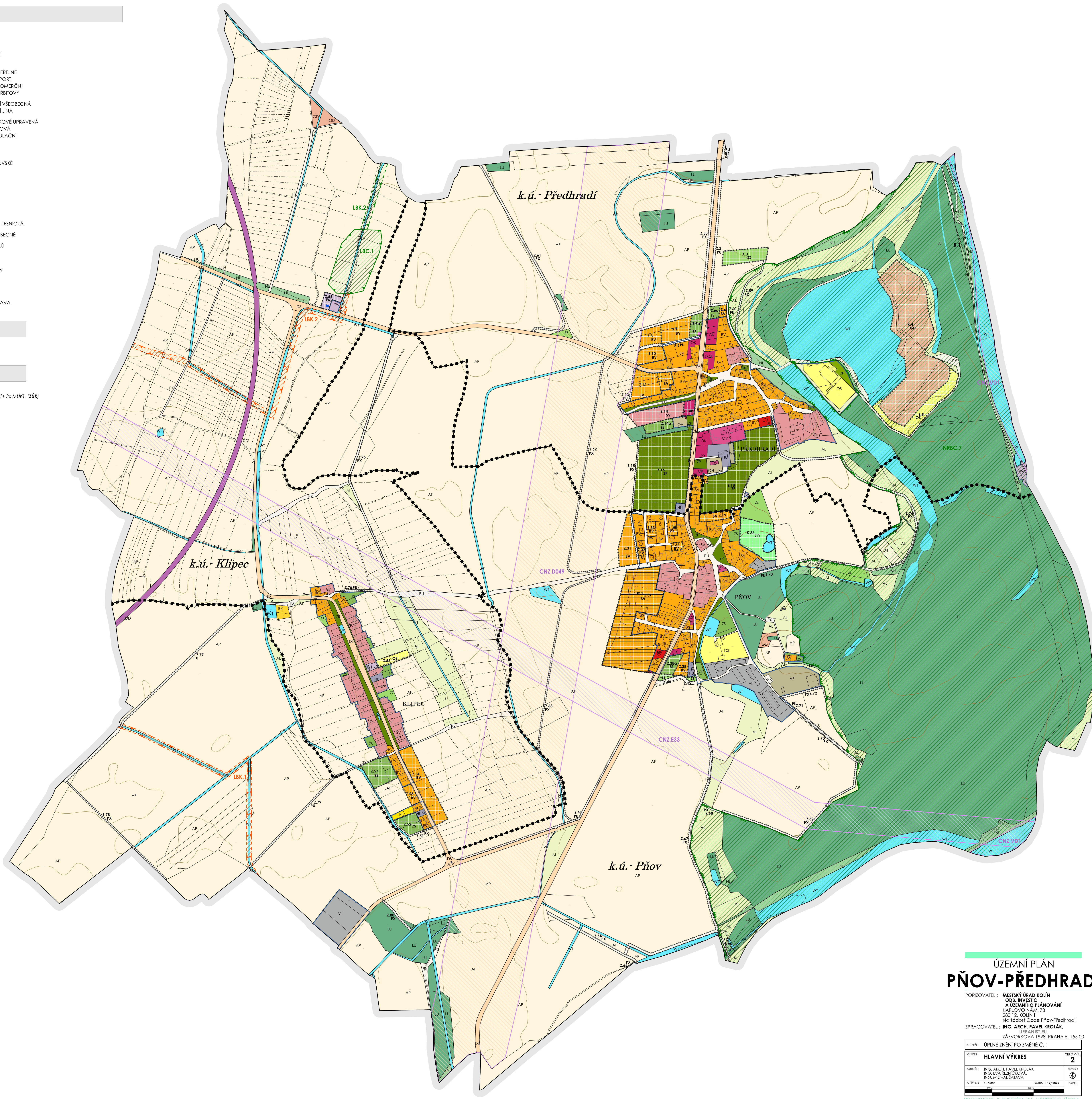
upřesnění rozvojových záměrů na dané ploše

- VODOJEM
- TRAFOSTANICE

**OSTATNÍ INFORMATIVNÍ JEV**

podkladová geografická data od ČÚZK

- VRSTEVNICE ZEŠLENÁ (á 10 m)
- VRSTEVNICE HLAVNÍ (á 2 m)
- HRANICE PARCELY KN ČR
- HRANICE PARCELY KN ČR Z MAP POZEMKOVÉ EVIDENCE
- VNITŘNÍ KRESBA
- OZNAČENÍ STAVEBNÍ PARCELY
- OZNAČENÍ POZEMKOVÉ PARCELY
- KATASTRÁLNÍ ÚZEMÍ (hranice)
- ŘEŠENÉ ÚZEMÍ (hranice)



**ÚZEMNÍ PLÁN  
PŇOV-PŘEDHRADÍ**

PORIZOVATEL: MĚSTSKÝ ÚŘAD KOJÍN  
ODB. INVESTIC  
A ÚZEMNÍHO PLÁNOVÁNÍ  
KARLOVO NÁM. 78  
280 12, KOJÍN I  
Na žádost Obce Pňov-Předhradí.

ZPRACOVATEL: ING. ARCH. PAVEL KROLÁK  
UPRÁBNÍSTEVNÍ  
ŽÁZVORKOVA 199B, PRAHA 5, 155 00

titulní: ÚPLNÉ ZNĚNÍ PO ZMĚNĚ C. 1

výtisk: Hlavní výkres

autor: ING. ARCH. PAVEL KROLÁK,  
ING. EVA REZŇKOVÁ,  
ING. MICHAL ŠATAVA

měřítko: 1:1 000

datum: 10. 2025

strana: 2

strana: 2

strana: 2

strana: 2

strana: 2