

PLOCHY S ROZDÍLNÝM ZPŮSOBEM VYUŽITÍ - urbanistická koncepce

první úroveň územního plánu RÚV, příloha č. 13/17/2024 Sb.

Změna č. 1 mění vzhled a popis následujících jevů:

B - BYDLENÍ	BV / BV BYDLENÍ VENKOVSKÉ
R - REKREACE	
O - OBČANSKÉ VYBAVENÍ	
P - VEŘEJNÁ PROSTRANSTVÍ	
Z - ZELEŇ	
S - SMÍŠENÉ OBYTNÉ	
D - DOPRAVNÍ INFRASTRUKTURA	
T - TECHNICKÁ INFRASTRUKTURA	
V - VÝROBA A SKLADOVÁNÍ	
H - SMÍŠENÉ VÝROBNÍ	
W - VODNÍ A VODOHOSPODÁŘSKÉ	
A - ZEMĚDĚLSKÉ	
L - LESNÍ	
N - PŘÍRODNÍ	
G - TĚŽBA	

Změna č. 1 mění název a popis následujících jevů:

BV / BV BYDLENÍ VENKOVSKÉ
BH BYDLENÍ HROMADNÉ
RI REKREACE INDIVIDUÁLNÍ
RK REKREACE JINÁ
OV / OV OBČANSKÉ VYBAVENÍ VEŘEJNÉ
OS / OS OBČANSKÉ VYBAVENÍ SPORT
OK / OK OBČANSKÉ VYBAVENÍ KOMERČNÍ
OH OBČANSKÉ VYBAVENÍ HRBITOVY
PU / PU VEŘEJNÁ PROSTRANSTVÍ VŠEOBECNÁ
PK / PK VEŘEJNÁ PROSTRANSTVÍ JINÁ
ZP / ZP ZELENÍ PARKOVÁ A PARKOVÉ VYBAVENÍ
ZI / ZI ZELENÍ ZAHRADNÍ A SADOVÁ
ZO ZELENÍ OCHRANNÁ A IZOLAČNÍ
ZS / ZS ZELENÍ ŠIDELNÍ OSTATNÍ
ZK ZELENÍ KRAJINNÁ
SV / SV SMÍŠENÉ OBYTNÉ VENKOVSKÉ
DS DOPRAVA SILNIČNÍ
DD DOPRAVA DRÁŽNÍ
TE VODNÍ HOSPODÁŘSTVÍ ENERGETIKA
TO NAKLADÁNÍ S ODPADY
VL VÝROBA LEHKÁ
VZ VÝROBA ZEMĚDĚLSKÁ A LESNICKÁ
HU SMÍŠENÉ VÝROBNÍ VŠEOBECNÉ
WT VODNÍ A VODNÍHOSPODÁŘSKÉ
AP ORNÁ PŮDA
AL TRVALÉ TRAVNÍ POROSTY
LU LESNÍ VŠEOBECNÉ
NU PŘÍRODNÍ VŠEOBECNÉ
GD / GD TĚŽBA DOBÝVÁNÍ A ÚPRAVA

Změna č. 1 zobrazuje úpravy ve vymezení řešeného území dle katastru nemovitostí:

OR OCHRANĚNÉ ÚZEMÍ
OR OCHRANĚNÉ ÚZEMÍ
OR OCHRANĚNÉ ÚZEMÍ

LIMITY A JEVY VYSKYTUJÍCÍ SE V ÚZEMÍ

územně analytické podklady (aktualizace 2024) a ostatní.

OCHRANA VODOVODNÍ A KANALIZAČNÍ SÍTĚ

VODOVODNÍ SÍŤ	OP mírně nad 50 m nebo dle územního rozhodnutí
VODOVODNÍ SÍŤ - PÍŠŤ VODA	OP dle průměru potrubí 2x 1,5 m / 2,5 m
COV - CISTŘNĚ ODPADNÍCH VOD	OP mírně nad 50 m nebo dle územního rozhodnutí
KANALIZAČNÍ SÍŤ - SPLAŠKOVÁ KANALIZACE	OP dle průměru potrubí 2x 1,5 m / 2,5 m

OCHRANA ENERGETIKY - ELEKTROIZOVODY

ELEKTRICKÁ STANICE (TRANSFORMOVNA, ROZVODNA)	OP elektrické stanice (dále jen "ST")
VEDENÍ ELEKTRICKÉ SÍTĚ VN - PODZEMNÍ VEDENÍ	OP podzemního vedení elektrické soustavy do 110 kV dle 2x 1 m
VEDENÍ ELEKTRICKÉ SÍTĚ VN - NADZEMNÍ VEDENÍ	OP nadzemního vedení elektrické soustavy do 110 kV dle 2x 1 m
VEDENÍ ELEKTRICKÉ SÍTĚ VVN - NADZEMNÍ VEDENÍ	OP nadzemního vedení velmi vysokého napětí v rozsahu 52x až 300 kV
VEDENÍ ELEKTRICKÉ SÍTĚ ZVN - NADZEMNÍ VEDENÍ	OP nadzemního vedení velmi vysokého napětí v rozsahu 300 kV až 800 kV
OCHRANNÉ PÁSMO NADZEMNÍHO VEDENÍ	OP u napětí nad 1 kV a do 35 kV včetně - pro vodiče bez izolace 2x 12 m / 2x 10 m OP u napětí nad 35 kV a do 110 kV včetně - pro vodiče bez izolace 2x 12 m / 2x 15 m OP u napětí nad 220 kV a do 400 kV včetně - 2x 33 m

OCHRANA SPOJOVÝCH SLUŽEB

DÁLKOVÝ TELEKOMUNIKAČNÍ KABEL	OP dle 183/2006 Sb.
RÁDIORELEOVÁ TRASA	OP dle 183/2006 Sb.
SÍŤOVACÍ ZAŘÍZENÍ (ZÁKLADOVÁ STANICE, RÁDIOVÁ STANICE)	OP dle 183/2006 Sb.

OCHRANA DOPRAVNÍ INFRASTRUKTURY - DRÁŽNÍ

OCHRANNÉ PÁSMO ŽELEZNIČNÍCH DRÁH	OP dle 266/1994 Sb.
---	---------------------

OCHRANA DOPRAVNÍ INFRASTRUKTURY - SILNIČNÍ

OCHRANNÉ PÁSMO SILNICE II. TŘÍDY	OP dle 13/1997 Sb.
OCHRANNÉ PÁSMO SILNICE III. TŘÍDY	OP dle 13/1997 Sb.
TURECKÁ TRASA	OP dle 13/1997 Sb.
CYKLOTRASA	OP dle 13/1997 Sb.
NAUČNÁ STEŽKA	OP dle 13/1997 Sb.

KATEGORIE OHROŽENÍ ÚZEMÍ Z MAP POVODŇOVÉHO OHROŽENÍ

STŘEDNÍ OHROŽENÍ	OP dle 254/2001 Sb.
VYSOKÉ OHROŽENÍ	OP dle 254/2001 Sb.
OSTATNÍ ÚZEMÍ S POTENCIÁLNÍM NIŽŠÍM POVODŇOVÝM OHROŽENÍM	OP dle 254/2001 Sb.

OCHRANA DOPRAVNÍ INFRASTRUKTURY - VODNÍ

VODNÍ CESTA	OP dle 141/1992 Sb.
--------------------	---------------------

OCHRANA DOPRAVNÍ INFRASTRUKTURY - LETECKÁ

KORIDOR RR SMĚR	OP dle 49/1997 Sb.
CELÉ SPRÁVNÍ ÚZEMÍ	OP dle 49/1997 Sb.

OCHRANA LESA

VZÁKLADNOST 50 M OD OKRAJE LESA	OP dle 289/1995 Sb.
PLOCHA LESA ZVLÁŠTNÍHO URČENÍ	OP dle 289/1995 Sb.
VÝZNAMNÝ KRAJINNÝ PŘEVZEV ZÁKONA (LESY)	OP dle 289/1995 Sb.

OCHRANA VODNÍCH TOKŮ

ÚTVAR POVRCHOVÝCH VOD TEKOUCÍCH ROZVODNICE	OP dle 254/2001 Sb.
---	---------------------

OCHRANA PŘÍRODNÍCH HODNOT

MALOPLOŠNÉ ZVLÁŠTĚ CHRÁNĚNÉ ÚZEMÍ (MČHU)	OP dle 174/1992 Sb.
OCHRANNÉ PÁSMO MČHU	OP dle 174/1992 Sb.
NATURA 2000	OP dle 174/1992 Sb.
EVROPSKY VÝZNAMNÁ LOKALITA	OP dle 174/1992 Sb.
PAMÁTNÝ STROM	OP dle 174/1992 Sb.
VÝZNAMNÝ KRAJINNÝ PŘEVZEV ZÁKONA (VÝSUNĚNÉ, VODNÍ TOK, RÝBNÍK, JEZERO A ÚDOLNÍ NIVA)	OP dle 174/1992 Sb.

OCHRANA VODNÍCH ZDROJŮ

VODNÍ ZDROJ PRO ZÁSOBOVÁNÍ PÍTNOU VODOU	OP dle 254/2001 Sb.
OCHRANNÉ PÁSMO II. STUPNĚ PŘÍRODNÍCH LÉČIVÝCH ZDROJŮ LAZEŇSKÝCH MŮT PODĚBRADY	OP dle 254/2001 Sb.

GEOLOGICKÉ PODMÍNKY A JEJICH OCHRANA

PROGNÓZNÍ ZDROJ	OP dle 49/1997 Sb.
------------------------	--------------------

OCHRANA ZEMĚDĚLSKÉHO PŮDNÍHO FONDU

PLOCHY SE ZMĚNĚNÝM VODNÍM REŽIMEM - PLOCHY ODVODNĚNÉ	OP dle 254/2001 Sb.
INVESTICE DO PŮDY ZA ÚČELEM ZEPŘÍMENÍ PŮDNÍ ÚRODNOSTI	OP dle 254/2001 Sb.

ZÁPLAVOVÁ ÚZEMÍ

AKTIVNÍ ZONA ZÁPLAVOVÉHO ÚZEMÍ	OP dle 254/2001 Sb.
ZÁPLAVOVÉ ÚZEMÍ S PERIODOU 100 LET - Q100	OP dle 254/2001 Sb.

KATEGORIE OHROŽENÍ ÚZEMÍ Z MAP POVODŇOVÉHO OHROŽENÍ

STŘEDNÍ OHROŽENÍ	OP dle 254/2001 Sb.
VYSOKÉ OHROŽENÍ	OP dle 254/2001 Sb.
OSTATNÍ ÚZEMÍ S POTENCIÁLNÍM NIŽŠÍM POVODŇOVÝM OHROŽENÍM	OP dle 254/2001 Sb.

ROZVOJOVÁ PLOCHA VYMEZENÁ ÚZEMNÍM PLÁNEM

část území, kde dochází ke změně stávajícího využití

Změna č. 1 mění rozdělení jevů na stav a návrh:

OR OCHRANĚNÉ ÚZEMÍ	OP dle 254/2001 Sb.
OR OCHRANĚNÉ ÚZEMÍ	OP dle 254/2001 Sb.
OR OCHRANĚNÉ ÚZEMÍ	OP dle 254/2001 Sb.

Změna č. 1 mění vzhled a popis následujících jevů:

OR OCHRANĚNÉ ÚZEMÍ	OP dle 254/2001 Sb.
OR OCHRANĚNÉ ÚZEMÍ	OP dle 254/2001 Sb.
OR OCHRANĚNÉ ÚZEMÍ	OP dle 254/2001 Sb.

Změna č. 1 mění název kategorie:

KORIDOR VYMEZENÝ ÚZEMNÍM PLÁNEM

koridor vymezený pro umístění vedení dopravní nebo technické infrastruktury a jiné záměry

CNK.x KORIDOR PRO DOPRAVNÍ / TECHNICKOU INFRASTRUKTURU	OP dle 254/2001 Sb.
CNZ.D049 - silnice I/38: přelážka Oseček - Ohrada (mezi dálnicí D11 a silnicí I/12) (+ 3x MÚK)	OP dle 254/2001 Sb.
CNZ.V01 - Vodní cesta: Labe, Horní Podčásky - Týmec nad Labem	OP dle 254/2001 Sb.
CNZ.E33 - Elektroenergetika: Dvojité vedení 400 kV Čechy - Týmec - Týmec	OP dle 254/2001 Sb.

Změna č. 1 doplňuje koridory dle aktuálně platného územního záměru územního rozvoje Středočeského kraje:

CNK.x KORIDOR PRO DOPRAVNÍ / TECHNICKOU INFRASTRUKTURU	OP dle 254/2001 Sb.
---	---------------------

Změna č. 1 doplňuje novou kategorii, kam přesouvá stávající jev:

ÚZEMNÍ REZERVA VYMEZENÁ ÚZEMNÍM PLÁNEM

plocha nebo koridor daného využití, jehož poloha a plošné nádrky je nutno prověřit

R.x ÚZEMNÍ REZERVA	OP dle 254/2001 Sb.
R.1 - Vodní doprava: Vybudování druhé plavební komory na jezu	OP dle 254/2001 Sb.

Změna č. 1 doplňuje novou kategorii, kam přesouvá stávající jev:

PLOCHA S PODMÍNKOU VYMEZENÁ ÚZEMNÍM PLÁNEM

plocha nebo koridor s podmínkou pro rozhodování o změnách v území

OR OCHRANĚNÉ ÚZEMÍ	OP dle 254/2001 Sb.
---------------------------	---------------------

Změna č. 1 doplňuje novou kategorii, kam přesouvá stávající jev:

ZASTAVĚNÉ ÚZEMÍ VYMEZENÉ ÚZEMNÍM PLÁNEM

část území vymezená podle z. č. 283/2021 Sb. §116

Z ZASTAVĚNÉ ÚZEMÍ (hranice)	OP dle 283/2021 Sb.
------------------------------------	---------------------

Změna č. 1 mění název kategorie:

ÚZEMNÍ SYSTÉM EKOLOGICKÉ STABILITY

vymezeno podle Metodiky vymezení územního systému ekologické stability

KORIDOR PRO UMÍSTĚNÍ PRVKU ÚSES VYMEZENÝ ÚZEMNÍM PLÁNEM

vymezeno podle Metodiky vymezení územního systému ekologické stability

Změna č. 1 mění popis rozdělení jevů:

NBRBC NADREGIONÁLNÍ BIOCENTRUM	OP dle 174/1992 Sb.
LBC LOKÁLNÍ BIOCENTRUM	OP dle 174/1992 Sb.
LBK LOKÁLNÍ BIOKORIDOR	OP dle 174/1992 Sb.

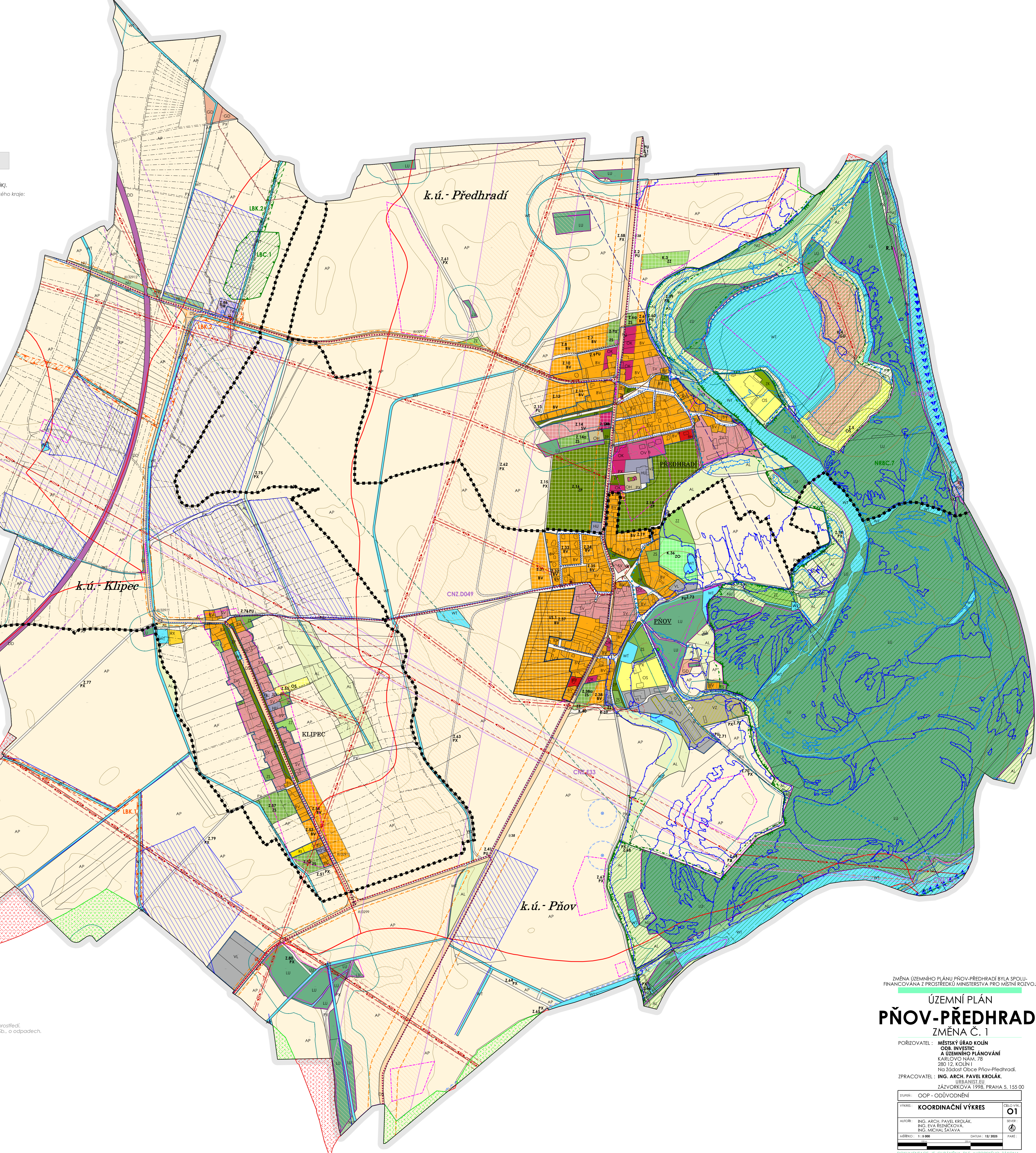
Změna č. 1 mění vzhled následujících jevů:

NBRBC NADREGIONÁLNÍ BIOCENTRUM	OP dle 174/1992 Sb.
LBC LOKÁLNÍ BIOCENTRUM	OP dle 174/1992 Sb.
LBK LOKÁLNÍ BIOKORIDOR	OP dle 174/1992 Sb.

OSTATNÍ INFORMATIVNÍ JEVI

podkladová geografická data od ČÚZK

VSTĚVNICE ŽEŠŤENÁ (s 10 m)	OP dle 174/1992 Sb.
VSTĚVNICE HLAVNÍ (s 2 m)	OP dle 174/1992 Sb.
HRANICE PARCELY KN CR	OP dle 174/1992 Sb.
HRANICE PARCELY KN CR Z MAP POZEMKOVÉ EVIDENCE	OP dle 174/1992 Sb.
VNIŘNÍ KRESBA	OP dle 174/1992 Sb.
OZNAČENÍ STAVEBNÍ PARCELY	OP dle 174/1992 Sb.
OZNAČENÍ POZEMKOVÉ PARCELY	OP dle 174/1992 Sb.
KATASTRÁLNÍ ÚZEMÍ (hranice)	OP dle 174/1992 Sb.
NOVĚ ŘEŠENÉ ÚZEMÍ	OP dle 174/1992 Sb.
ODVĚZDANÉ ÚZEMÍ	OP dle 174/1992 Sb.
ŘEŠENÉ ÚZEMÍ (hranice)	OP dle 174/1992 Sb.



ÚZEMNÍ PLÁN PŇOV-PŘEDHRADÍ ZMĚNA Č. 1

POŘIZOVATEL: MĚSTSKÝ ÚŘAD KOJNŮV ODB. INVESTIC A ÚZEMNÍHO PLÁNOVÁNÍ
KARLOVO NÁM. 79
280 12, KOJNŮV
NEZÁVISLÝ ODBOR PŇOV-PŘEDHRADÍ

ZPRACOVATEL: ING. ARCH. PAVEL KROKAL, URBANISTICKÝ ZÁŘADKOVATEL
ZÁVĚROVÁ 199B, PRAHA 5, 155 00

STAV: OOP - ODVODNĚNÍ	OBDOBÍ: 01
KOORDINAČNÍ VÝKRES	STAV: 01
AUTOR: ING. ARCH. PAVEL KROKAL, ING. EVA BENEŠOVÁ, ING. MICHAEL ŠATAVA	STAV: 01
ŠKEDROVÁNÍ: 5.1.2024	DATAV: 30.10.2023
PARCE: 01	PARCE: 01

DOURČENÍ: ZPRACOVÁNÍ A CHRÁNĚNÍ DLE AUTORSKÉHO ZÁKONA